

# 画像への連続自動モザイクツール: AutoMosaic



## 【概要】

画像内の特定部位を自動検出し、複数の画像に連続でモザイク処理を施していけるツールです。

<https://synekzuk.booth.pm/items/7075141>

## 【詳細】

画像内の特定対象物を自動検出し、モザイク処理を施すツールです。プリセットとして下記要素のモザイクに対応しております。

- ・人
- ・顔（男性/女性/全体）
- ・目
- ・文字（縦書き/横書き）
- ・漫画の吹き出し
- ・漫画の効果音
- ・ナンバープレート

## 基本の処理種類

モザイク処理



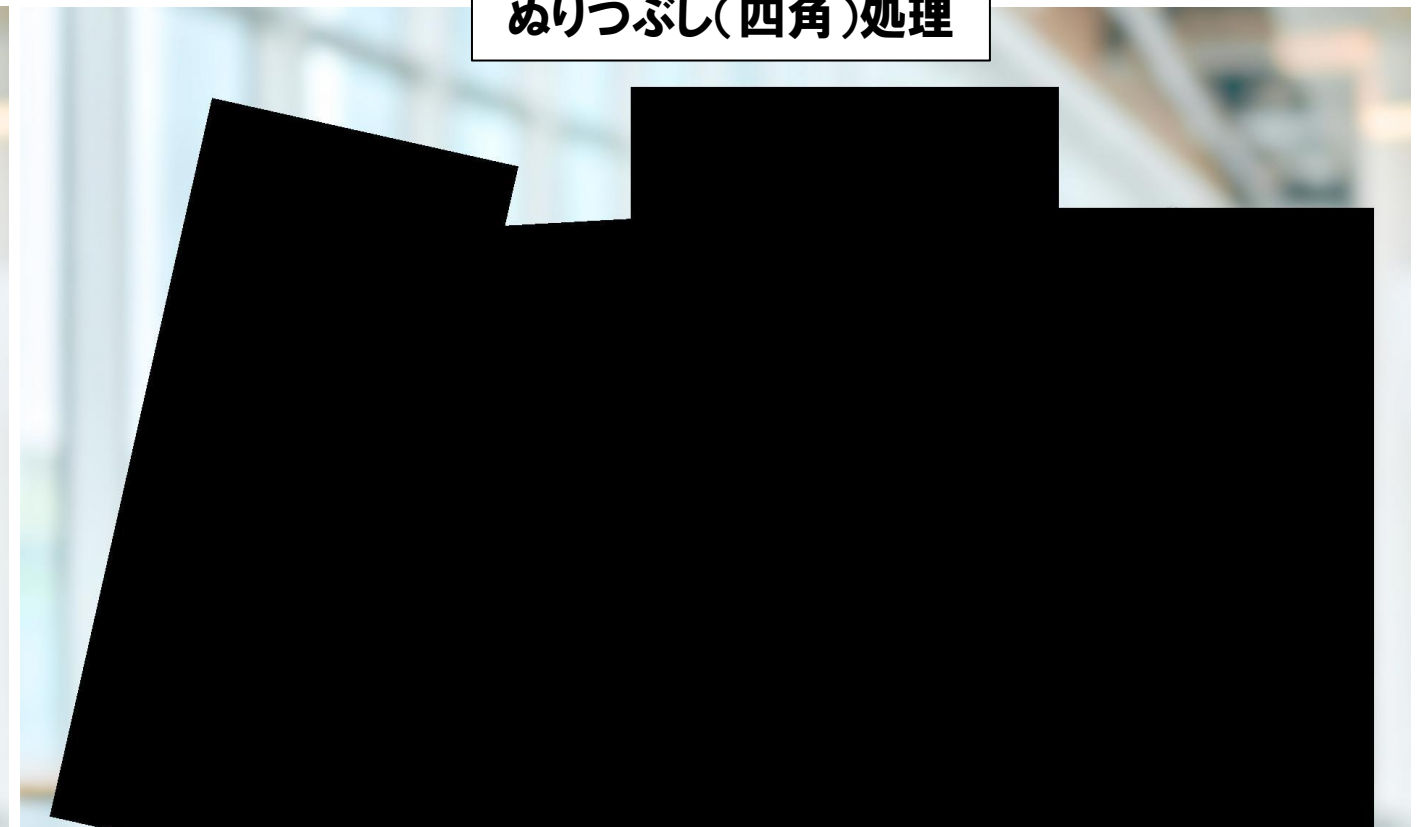
ぼかし処理



ぬりつぶし処理



ぬりつぶし(四角)処理





検出物の例

文字検出

① ゆずい文字

② ×に用文字

③ ていねいな文字

④ 流れきような文字

①

②

③

④

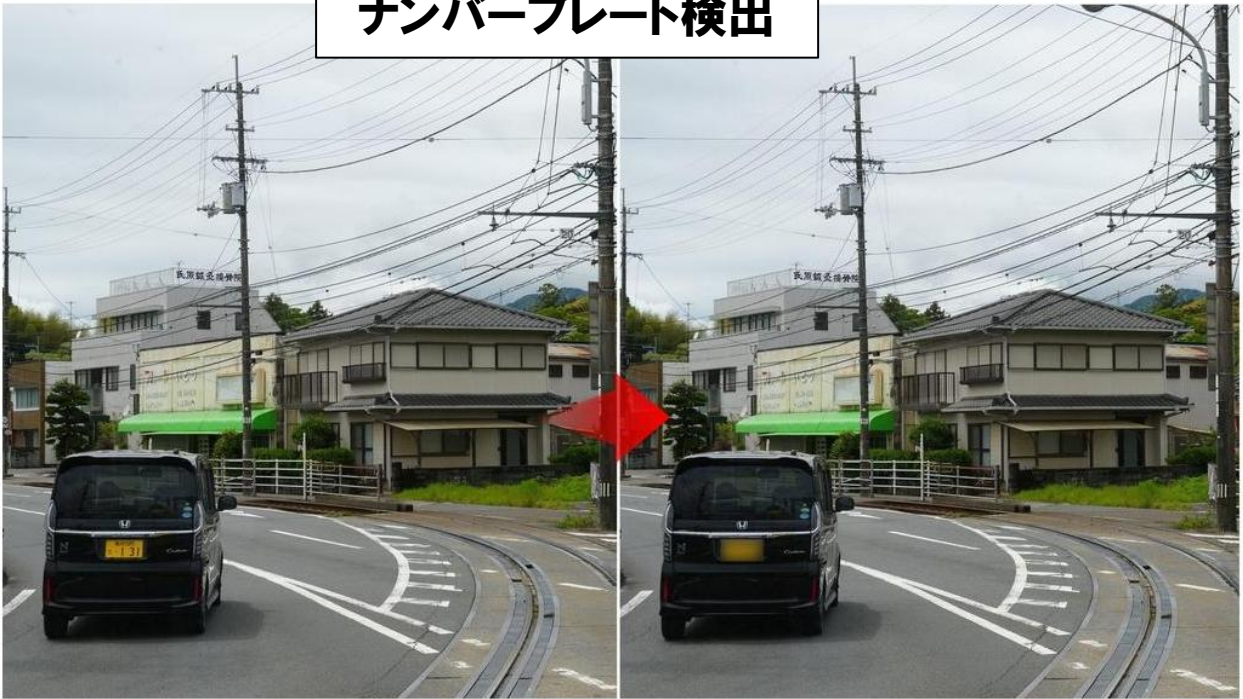
人検出



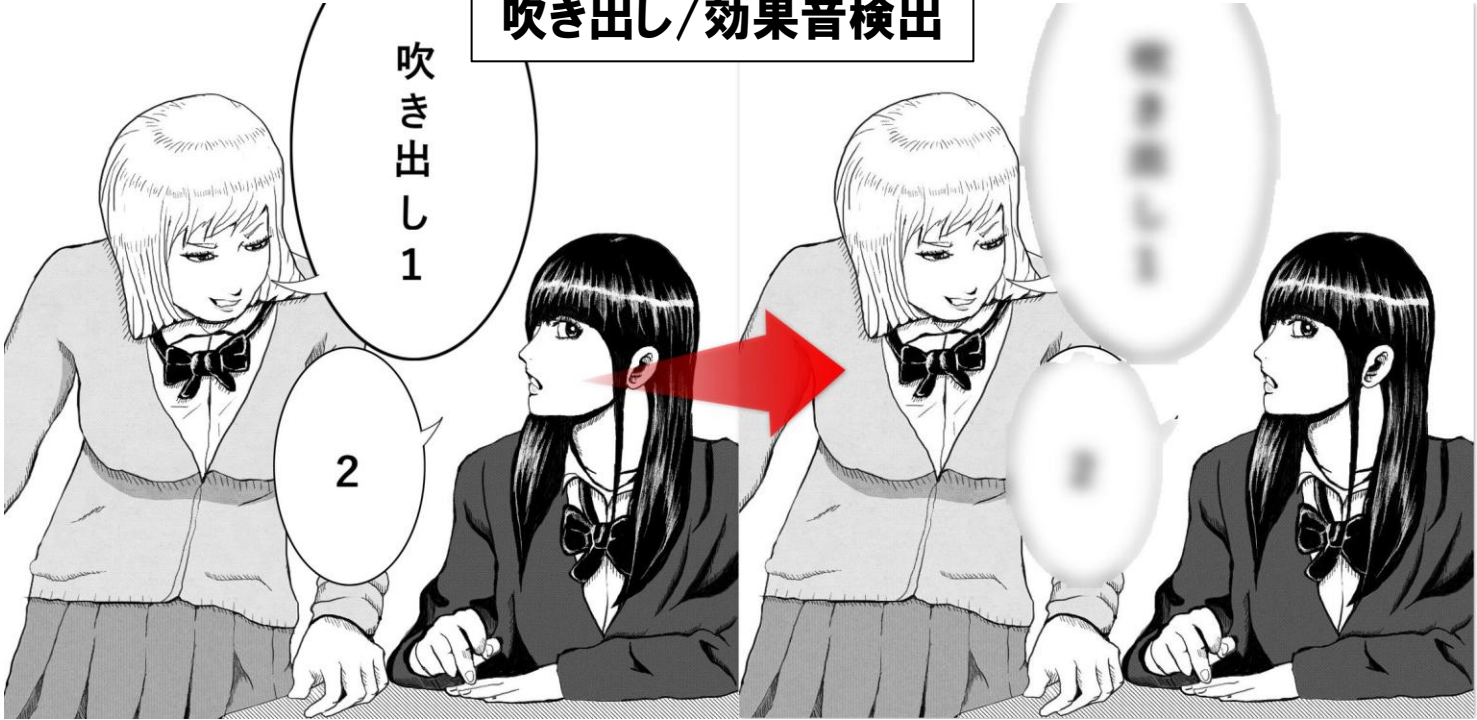
顔/目検出



ナンバープレート検出



吹き出し/効果音検出





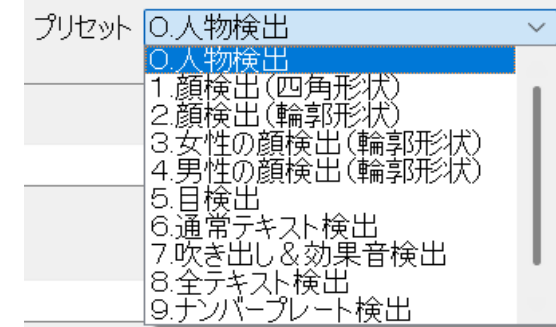
# AutoMosaic V3 Series

画像内の特定対象を自動検出し、複数の画像に連続でモザイク処理を施していけるツールです。

## 簡単操作説明



① プリセットから選択。適用ボタンで設定を変更



② 入力フォルダ / 出力フォルダを必要に応じて変更

入力フォルダ：モザイク処理をする画像の入っているフォルダ  
出力フォルダ：モザイク処理後の画像が保存されるフォルダ

③ 出力設定を必要に応じて変更

- ・処理種類：モザイク / ぼかし / 黒塗り / 海苔状
- ・各処理結果ファイルの出力名（元の名前に追加）
- ・モザイクサイズなどの設定

④ オプション設定を必要に応じて変更

- ・メタデータの対応
- ・モザイク未処理画像の対応など

⑤ 処理実行ボタンを押して処理開始

設定は自動保存され、次回起動時には読み込まれる